



# Les atouts du papier peint

Le papier peint fait un retour en force. Rien d'étonnant quand on découvre la fantaisie qu'il dépose facilement sur de simples murs. Il a décidément tous les atouts pour créer des atmosphères de charme.

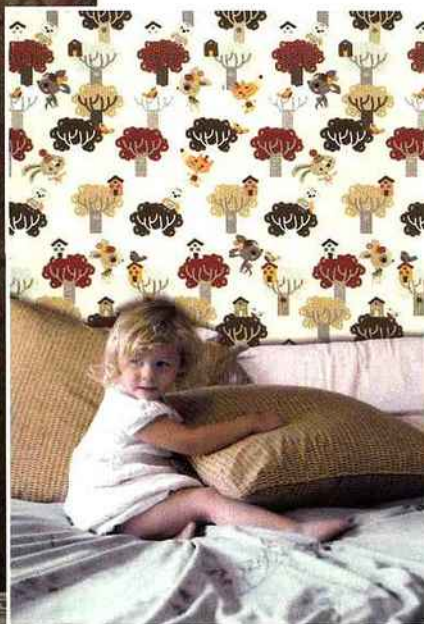
Avec toute une gamme de motifs, teintes, textures extrêmement diversifiées, le papier peint permet de renouveler rapidement le décor d'un espace, qu'il s'agisse d'une chambre (où il est présent dans 65 % des cas), ou d'une pièce à vivre. Pour la cuisine ou la salle de bains, il faudra simplement veiller à choisir des papiers adaptés, c'est à dire vinyles, lessivables et résistants à l'eau. On peut décider de retapisser une pièce tout entière, ou juste un mur.



1/ Clair succès. Le blanc connaît un vrai succès. Un blanc raffiné qui laisse deviner rayures ou motifs picturaux. Toile peinte, Elitis. 2/Effets de matières. Sur support intissé, la très belle réussite de la superposition de fonds métalliques et de fibres d'une extrême finesse, magnifie le décor. Mise en scène, de Elitis. 3/En camaïeux. Beaucoup de fabricants, et de décorateurs, proposent de jolies complémentarités entre papiers et peintures. Graham & Brown. 4/ Textures végétales. Les unis à effets de fibres végétales font un retour remarqué... mais sur un support intissé, facile à poser ! Madagascar chez Elitis.



De la mode à la déco. Depuis plus de 30 ans, Vivienne Westwood influence le monde de la création... Elle crée aujourd'hui une collection de papiers peints pour Cole&Son, à travers laquelle on retrouve son inimitable style « very british ». Au fil des **Couleurs**.



Ludique. Animaux, héros, robots, monstres et compagnie... Le choix est infini en matière de motifs pour renouveler sans façon le décor des chambres d'enfants. Ce serait dommage de se priver ! Jollywood pour Les Contemplatives.

C'est souvent une bonne idée dans des espaces réduits. Il suffit alors de coordonner la couleur des autres murs peints, en camaïeux, ou en contraste selon l'effet recherché. Le camaïeux créant une atmosphère plus douce et apaisante, le contraste étant lui, plus dynamique.





On peut aussi se contenter d'une frise. Effet de fantaisie garanti et bienvenu souvent dans les chambres d'enfants. On note la percée des frises XXL, particulièrement larges, qui habillent parfaitement un mur. Dans le même esprit, mais à la verticale, c'est le grand atout des lés uniques, jouant dans le décor un véritable rôle de tableau attirant inévitablement l'attention.

Côté tendance, on découvre de nombreux tons nature et motifs floraux. Les grandes maisons éditent de somptueuses collections, largement suivies ensuite par l'ensemble des enseignes de décoration.

Feuillage, verdure, branchages, feuilles et fleurs hyperréalistes, parfois pris en macro pour un effet naturaliste, parfois stylisés pour un côté plus arty. Une vague néoromantique avec couleurs pastel et teintes passées fait renaître l'ambiance des maisons de famille.



## Fantaisie...

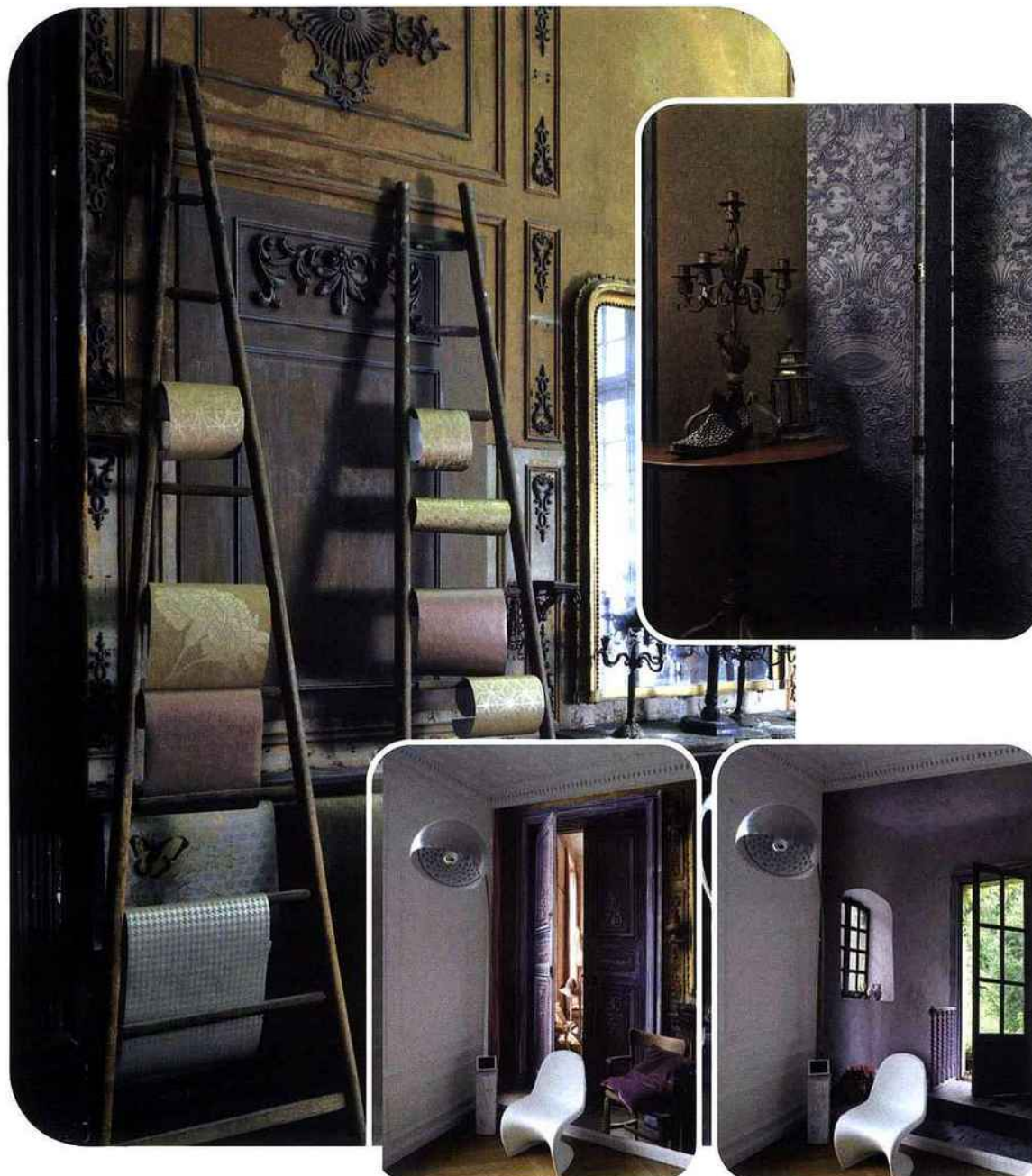
Reste à se décider sur le motif et la couleur ! Tout est question de goût, mais quelques petites règles simples évitent les déceptions. Autant savoir donc que, les tons clairs et les petits motifs agrandissent une pièce. A l'inverse, les teintes foncées la réduisent et la rendent plus intime. De manière générale aussi, un plafond plus clair que les murs, tout comme des rayures verticales, augmentent le volume d'une pièce, alors que plafond et moulures foncées l'abaissent...



Floquages. Style Art deco pour ce papier floqué aux délicates guirlandes de fleurs, tout en relief et en velouté. Il est signé Barbara Hulanicki. Ophélie affiche 7 duos de coloris. Noir/Crème. Rouge/Gris. Brun/Bleu...  
75 € le rouleau de 10 m x 52 cm. Graham & Brown.

Partout des effets de matières, des jeux de mat/brillant, des velours floqués, des éclats métalliques... donnent du relief aux motifs. A noter l'atout des textures veloutées pour donner une nouvelle profondeur au décor, ou les floqués ultra mat qui créent des intérieurs chaleureux. Reste ensuite à penser le détail et à accessoriser, à opter par exemple pour du mobilier Art Déco avec un imprimé «galuchot». Et puis, de façon plus anecdotique, il y a toutes sortes de fantaisies. Avec par exemple des papiers peints thermoactifs (changeant de couleur au rythme de la température de la pièce), ou luminescents (des LED y sont insérées), ou à effet 3D (motifs découpés en relief)... D'autres sont même magnétiques ! Avec l'immense avantage d'être à la fois amovibles, repositionnables et personnalisables. Moove-Paper propose ainsi plusieurs collections, dont les thèmes très variés offrent de multiples choix de décors. Chacune de ces collections permet de créer une mise en scène extraordinaire dans une pièce de la maison et d'en changer en deux temps, trois mouvements !





**Magnétique ! Des collections aimantées pour changer de décor en un clin d'œil ! Surprises au rendez-vous. En toile de fond, on est ici chez Philippe Model ! Paper Move.**

Côté couleurs, toute la gamme des verts, bruns ou tons de terre se trouve largement exploitée. Dans le même esprit "écologique", on trouve d'ailleurs le souci de la nature ou la préoccupation de préserver l'environnement. Les papiers utilisés sont de plus en plus nombreux à être issus de forêts gérées durablement. Tandis que les encres d'impression sont sans solvant. Pour l'encollage, on privilégie les colles naturelles sans solvant, à la caseine par exemple, ou à base d'amidon et de cellulose... Le tout dénotant la volonté de tendre vers un habitat plus sain.

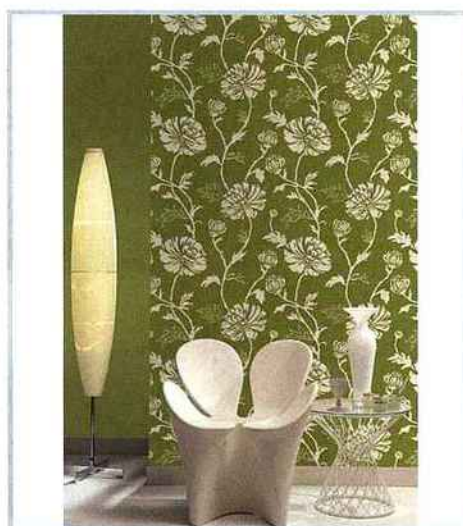


### Au bonheur de l'intissé !

Les "intissés" sont vraiment la nouvelle génération des papiers peints, présentant d'innombrables avantages. Suffisamment épais, ils permettent souvent de masquer les défauts du mur. Ils sont aussi beaucoup plus faciles à poser : on encolle les murs et non le papier, on aplanit avec une brosse et on coupe le lé en bas du mur.

Dernier miracle : ils ne se rétractent pas en séchant !

En moins de 2 heures, on a retapissé une pièce de 4m x 6 m.



## Incontournables

### Peinture et papiers peints...

Deux boutiques en vis à vis à découvrir au Coeur de Saint Germain des Près à Paris. «Au fil des couleurs», récemment reprises par Franck Halard, réunit les plus belles marques, françaises et étrangères, proposant aussi échantillonnages et conseils précieux. Une vitrine d'inspirations, et de tentations pour changer de décor ! Il offre par ses jeux de matières et de couleurs une seconde vie à un pan de mur, un nouveau regard sur une pièce.