

10 ANS TENDANCE

French touch

Les Français le font mieux que les autres : ils ont l'art de revisiter les styles en jouant sur le mélange des époques, des matières et des couleurs. La preuve en quatre décors très tendance.

Par Nelly Guyot assistée d'Oscar Duboij et Grace Wilson, photos Philippe Garcia

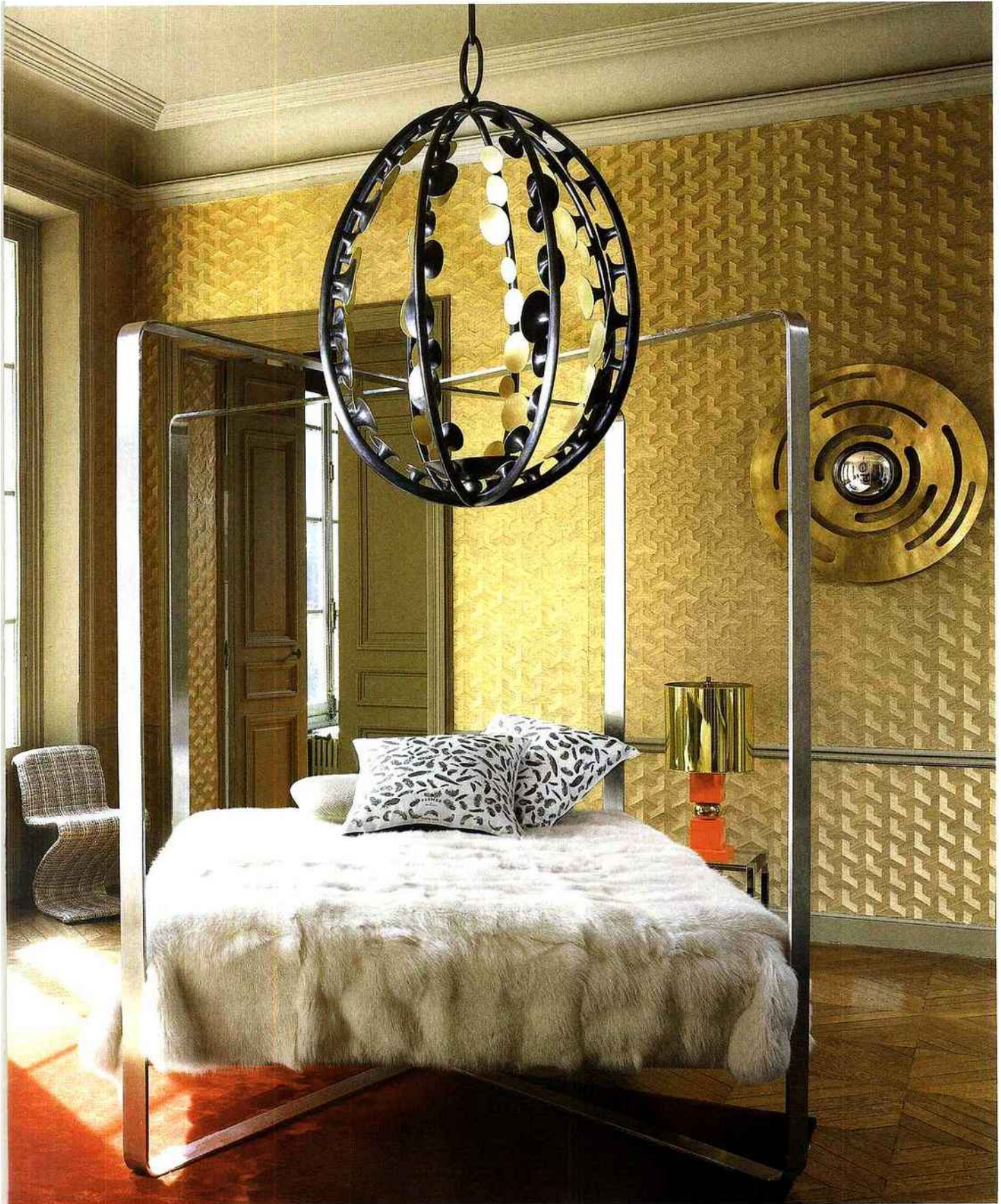
Le style néobourgeois cool

Le chic des années Pompidou revu au goût du jour. Des éclats métalliques et une touche de fourrure, sur fond de beige doré, pour un glamour tout confort.

Un lit en acier de Maria Pergay (Philippe Sinceux), recouvert d'une couverture en renard blanc (Robert Beaulieu), trône sur un tapis Sahara (Tai Ping), sous un lustre Ellipse en bronze poli et patiné noir (Hervé Van der Straeten). En guise de chevet, un bout de canapé en bois noirci, laiton et plateau en verre, de David Hicks (Galerie Yves Gastou) sur lequel est posée une lampe au pied en tôle

laquée abricot (Galerie Canavèse). Au mur, un miroir Solaire en bronze et laiton martelé (Hervé Van der Straeten). Devant la fenêtre, une vasque Green Suite en biscuit de porcelaine et intérieur à l'or pur sur un socle en bois, de Vincent Dupont-Rougier, (Manufacture de Sèvres), et un gobelet en porcelaine Chevron Or (Hermès). Contre le mur, une paire de chaises Zigzag, au tissu dessiné par Chahan Minassian (Chahan Gallery). Coussin et oreillers (Hermès). Papier peint Xanadu n° 71090 (Arte), peinture Dauphin n° 54 (Farrow & Ball).







L'esprit minéral

Après le bois, la pierre incarne l'esprit du moment, celui d'une opulence très sophistiquée. Une autre vision de la nature.

1. Sur une table ronde en albâtre rétroéclairée (Atelier Alain Ellouz), une coupe *Amande* en métal argenté, une pendulette *Boule* en acier et un vase *Lutèce* en céramique blanche (le tout, Hermès). Tapis *Select Stonework* (Stepevi).

2. Au premier plan, sur une table d'Ado Chale au plateau en résine et mosaïque de rhodochrosites et piètement en métal noirci (Galerie Yves Gastou), un morceau de quartz (Chahan Gallery), une sculpture du maître verrier Licio Zanetti en verre clair et rubis (Galerie Canavèse) et une lampe de Willy Daro, piètement en pyrites, abat-jour en papier Canson (Galerie Yves Gastou). À l'arrière-plan, sur fond de papier peint *Malachite* dessiné par Fornasetti (Cole & Sons chez Au Fil des

Couleurs, une tête en bois de Balthazar (Galerie Anne-Marie Monin) est posée sur une console en frêne laqué de Choi Byung-Hoon (galerie Downtown), et deux troncs en bois pétrifiés (Jean-François de Blanchetti) voisinent avec une petite table quille de Philippe Hiquily, base en laiton martelé, plateau en bois pétrifié (Galerie Jean-Marc Lelouch) sur laquelle est posée une lampe de Roberto Rida (Chahan Gallery). Peinture *Ball Green n°75* (Farrow & Ball).



Le psychédélique choc

Comme une vision de l'Art nouveau sous acide, le psychédélique fait son grand retour, additionné d'un soupçon de surréalisme.

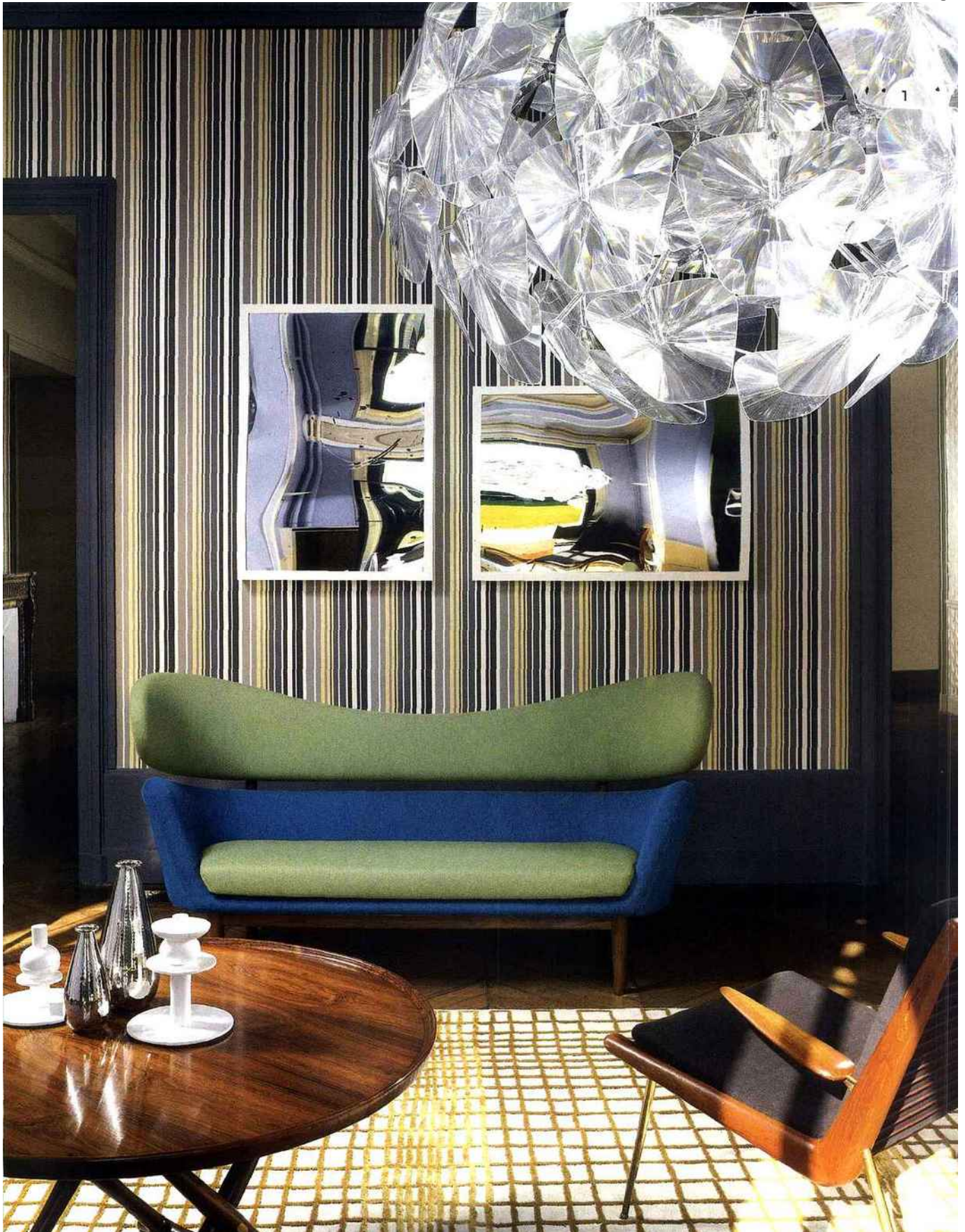
1. Sur fond de papier peint *Woodstock* (Cole & Sons chez Au Fil des Couleurs), deux miroirs d'Élisabeth Garouste: *Grande Flamme*, en mosaïque dorée (Sicis) et *L'Œil*, à la feuille d'or jaune sur bois (En Attendant les Barbares). Sur une console de Philippe Hiquily en bronze, plateau en Altuglas jaune (Galerie Yves Gastou), un biscuit de porcelaine sur socle en bronze doré, *L'Eau*, de René Collamarini, 1958 (Manufacture de Sèvres), une lampe *Fleur ouverte* en bronze de Didier Frères (Avant-Scène) et une paire de bougeoirs *Pistil* en bronze patine vison et laiton martelé (Hervé Van der Straeten). Peinture *Mahogany n°36* (Farrow & Ball).

2. Sur une console de Philippe Hiquily en bronze, au plateau en Altuglas jaune (Galerie Yves Gastou), un vase *Comte d'Orgel* en cristal clair soufflé moulé à décor de plumes de paon taillé, gravé à la roue, de Mathias, 1996 (Baccarat).





2



Le remix nordique

Le vintage scandinave continue de s'imposer, mais en version décalée, grâce à des ajouts très contemporains et des motifs contrastés.

1. Sur fond de papier peint Ramona (Sandberg chez Au Fil des Couleurs), un canapé à structure en noyer Baker Sofa de Finn Juhl, édition One Collection (Triode Design) a été associé à la table basse Égyptienne de Mogens Lassen, 1939, en palissandre et laiton (Dansk Møbelkunst) et au fauteuil Boomerang de Hvidt & Mølgaard (Diane de Polignac), sous une suspension Hope, de Francisco Gomez Paz & Paolo Rizzatto, 2009 (Luceplan chez Espace Lumière). Au mur, deux miroirs déformants en mercure XIX^e siècle, provenant du musée Grévin (Chahan Gallery). Au sol, un tapis Médina (Tai Ping). Sur la table, deux amphores Lutèce en métal argenté martelé (Hermès) et une paire de bougeoirs en biscuit de porcelaine tendre partiellement émaillée Ettore de Geoffrey Istace, 2010 (Manufacture de Sèvres).

2. Devant un paravent de Charles et Ray Eames, édition originale d'Herman Miller (La Galerie Moderne), un fauteuil en palissandre et cannage d'Ole Wanscher (Dansk Møbelkunst), sur un tapis Médina en laine, soie sauvage et soie semi-brillante (Tai Ping).



TOUS NOS REMERCIEMENTS À LA CITÉ DE LA CÉRAMIQUE DE SÈVRES
QUI NOUS A ACCUEILLIS POUR RÉALISER LES PRISES DE VUE DE CE REPORTAGE.