



relooking PAR CÉCILIA BLACHAS

Retrouvez chaque mois les conseils, les astuces et les idées de notre styliste

Donner du volume à un mini loft

UN ANCIEN ATELIER D'ÉBÉNISTE, TRANSFORMÉ EN LOFT IL Y A QUELQUES ANNÉES, CHANGE À NOUVEAU DE PEAU. IL MISE CETTE FOIS SUR LA COULEUR, LA TRANSPARENCE ET LA HAUTEUR.

Le loft de Cécile et Matt est une perle rare à Paris ! Un lieu atypique de 60 m², avec une grande hauteur sous plafond, éclairé par une verrière. Mais il manque cruellement de caractère et les espaces ont besoin d'être redéfinis. Objectifs : réaménager la pièce à vivre, créer une seconde chambre et un bureau pour Matt, exploiter tous les recoins et donner un coup de jeune à la salle de bains. Pour Cécile, tout est parti d'un petit fauteuil chiné qu'elle a fait recouvrir d'un drap de laine gris-bleu gansé d'orange. Le ton est donné. Elle a ainsi décliné trois nuances de gris pour déterminer les différents univers : gris clair pour l'entrée et la salle à manger, anthracite dans la cuisine, gris bleuté pour le salon. Une chambre comme une boîte en verre est installée dans un angle. Les volumes sont investis par un lustre monumental et une bibliothèque gigantesque. Matt a pris ses quartiers au-dessus de l'entrée. Un loft qui a de l'étoffe !





1 La couleur sert de fil conducteur pour créer une belle unité.

AVANT LA PIÈCE À VIVRE EST TRISTE ET SANS PERSONNALITÉ. LE MOBILIER DISPARATE ACCENTUE LE MANQUE D'HARMONIE. TROP PEU DE RANGEMENTS, UNE PORTE DE SALLE DE BAINS AU MILIEU DE LA CUISINE... IL Y A DU TRAVAIL!
APRÈS LA CLOISON DE LA SALLE DE BAINS CRÉE DÉSORMAIS UN ANGLE DROIT BIEN NET. LA NICHE ACCUEILLE UN GRAND PLACARD. LE GRIS DÉCLINÉ EN DIFFÉRENTES TONALITÉS UNIFIE L'ESPACE. LE SOL EN RÉSINE BLANCHE RÉFLÈCHIT LA LUMIÈRE. L'ORANGE DONNE DU PEPS.



2 Le coin bureau se niche en hauteur.

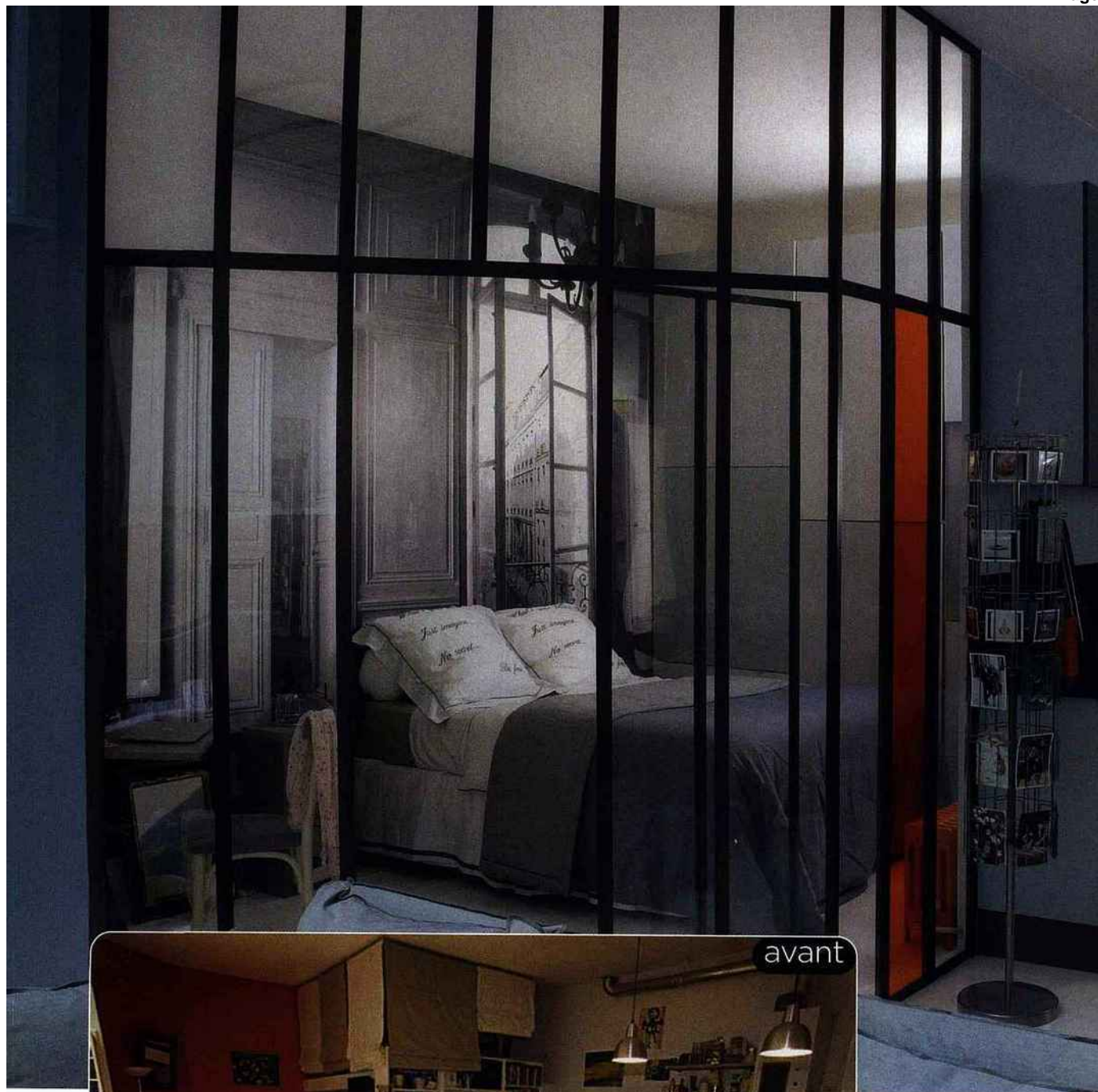
AVANT IL N'Y A PAS VRAIMENT D'ENTRÉE, JUSTE UN PORTEMANTEAU QUI CROULE SOUS LES VÊTEMENTS. ON PÉNÈTRE TOUT DE GO DANS LE SALON, SANS TRANSITION.
APRÈS LA CRÉATION D'UN PETIT BUREAU SUSPENDU, AUQUEL ON ACCÈDE PAR UNE ÉCHELLE AMOVIBLE, REND L'ENTRÉE PLUS CHALEUREUSE. UNE CONSOLE SERT DE SÉPARATION. C'EST MOINS FOUILLES.



3 Le salon se fait cosy **et profite** **de toute la lumière.**

AVANT VIDE ET SANS DÉLIMITATION,
LE SALON N'A PAS DE PERSONNALITÉ.
AUCUNE HARMONIE ENTRE LES RIDEAUX
TURQUOISE, LES MURS ROUGES ET LES
TOUCHES DE VERT.

APRÈS ENTRÉE, SALON, SALLE À MANGER,
LES ESPACES SONT CLAIREMENT DÉFINIS.
LA CIRCULATION EST FLUIDE, ON SE
SENT BIEN. ON S'OFFRE MÊME LE LUXE
D'UN LUSTRE XXL QUI ATTIRE TOUS LES
REGARDS. QUELLE ÉLÉGANCE!





4 La chambre se love derrière une verrière et **s'invente** une fenêtre en trompe l'œil.

AVANT LE LIT, PERCHÉ SUR UNE MICROMEZZANINE, EST COMPRIMÉ ENTRE LA BIBLIOTHÈQUE ET LE MUR. ENDESSOUS, UN DRESSING DE FORTUNE A ÉTÉ BRICOLÉ. ON DIRAIT UNE CHAMBRE D'ÉTUDIANT. **APRÈS** LA CHAMBRE EST UNE PIÈCE À PART ENTIÈRE. LA CLOISON VITRÉE LAISSE LA LUMIÈRE ENTRER À FLOTS DURANT LA JOURNÉE. LE SOIR VENU, DES RIDEAUX PEUVENT VENIR FERMER L'ESPACE ET APPORTER DE L'INTIMITÉ. CERISE SUR LE GÂTEAU, UN TROMPE-L'ŒIL CRÉE L'ILLUSION D'UNE FENÊTRE ET UNE VRAIE PENDERIE SE FOND DANS LE MUR.



PLEXI, RADIATEUR, RÉFRIGÉRATEUR...
JOUENT SUR L'ORANGE POUR RÉVEILLER
LA PALETTE DES GRIS.



UN SECRÉTAIRE ULTRAPLAT SE GLISSE DANS
LA CHAMBRE POUR UNE PAUSE INTERNET.

Commandez
ce bureau
page 124.



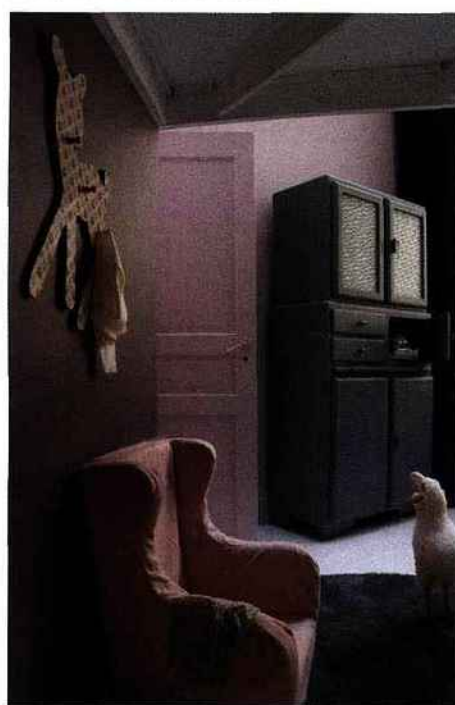
5 Bibliothèque XXL, mezzanine, la déco s'élance **sur toute la hauteur!**

AVANT LA PORTE EST FLANQUÉE DE DEUX BIBLIOTHÈQUES, CERTAINEMENT TRÈS PRATIQUES MAIS PAS ESTHÉTIQUES.

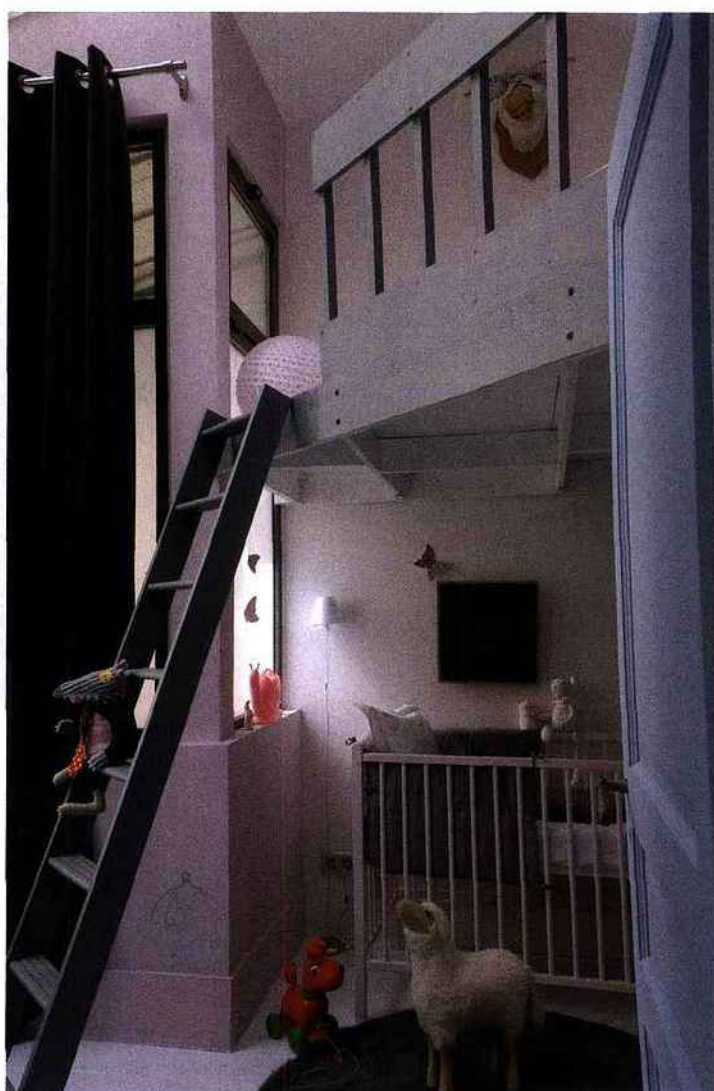
APRÈS LES RAYONNAGES DÉCALÉS COURENT JUSQU'AU PLAFOND, DE BEAUX OBJETS S'EXPOSENT AU MILIEU DES LIVRES. L'ENTRÉE DE LA CHAMBRE D'ENFANT RESSEMBLE À UN PASSAGE SECRET VERS UN UNIVERS DE DOUCEUR.



NOUS ENTRONS DANS LE PETIT MONDE DE MATHILDE... DU ROSE POUR UNE PETITE FILLE, BIEN SÛR, MAIS UN ROSE PASSÉ, MARIÉ À DU GRIS, DU PRUNE, DU TAUPE.



LA MEZZANINE ÉTAIT LÀ AVANT LES TRAVAUX, ELLE EST RESTÉE EN PLACE ET SERT DE PETITE CHAMBRE D'AMIS OU, QUAND MATHILDE AURA GRANDI, DE SALLE DE JEUX. UN UNIVERS PLEIN DE SURPRISES ET DE CHARME.





6 La salle de bains mise sur le confort.

AVANT LES TRAVAUX SONT EN COURS POUR RÉAGENCER CE MINI-ESPACE. EXIT LE WC AU MILIEU DE LA PIÈCE ET LA CABINE DE DOUCHE DU SIÈCLE DERNIER.

APRÈS OUF! LES WC SONT ISOLÉS DERRIÈRE UN MURET SUR LEQUEL EST ADOSSÉ LE PLAN VASQUE, SUPERCHIC AVEC MOSAÏQUE ET ACCESSOIRES DESIGN. UNE PETITE BAIGNOIRE A TROUVÉ SA PLACE, SANS OUBLIER LA GRIFFE MAISON : L'ORANGE TOUCH!



CARNET DE SHOPPING

✓ DANS L'ENTRÉE

Miroir, console et porte-cartes, AM-PM. Lampe cage, Fleux.

✓ CÔTÉ SALON-SALLE À MANGER

Canapé « Ghost », The Conran Shop. Table et bibliothèque réalisées par l'entreprise Bancourt. Réfrigérateur orange, Smeg. Peintures, Argile. Résine blanche brillante au sol, Maestria. Crocodile orange, Richard Orlinski. Carafe en verre, Chehoma.

✓ CÔTÉ CUISINE

Électroménager, Electrolux. Évier et mitigeur, Castorama. Appliques en porcelaine, The Conran Shop. Porte-cartes, AM-PM. Lustre en verre, Mis en Demeure.

✓ DANS LA CHAMBRE

Décor en trompe-l'œil de Philippe Model, sur papier peint magnétique, Moove Paper. Literie, Onéa. Linge

de lit, Maison de la Literie. Radiateur orange, Varela Design. Bureau secrétaire, design Cédric Ragot pour Roche Bobois (en vente page 124).

✓ DANS LA CHAMBRE DE MATHILDE

Tableau, tapis, traversin et trophée, Serendipity. Peintures et rideaux, Toiles de Mayenne. Lit et chien rouge, Bonton. Lampe suspendue, loup en peluche et lampe ours, Absolutement Design. Mouton, Fleux. Coussin, Mademoiselle Dimanche. Guirlande lumineuse, Sentou. Fauteuil rose, Nanelle Créations. Buffet des années 1950 peint en gris. Parquet peint en blanc, Castorama. Papier peint, Au Fil des Couleurs

✓ CÔTÉ SALLE DE BAINS

Réservoir chasse d'eau orange, Griffon. Mosaïque noire, Leroy Merlin. Robinetterie, Horus. Vasque, Villeroy et Boch.