



PEINTURES ET PAPIERS PEINTS : HISSEZ LA COULEUR

1



la valeur matérielle de votre habitation, le tout à moindres frais. Pas inutile en ces temps de turpitudes économiques. Pour vous faciliter le travail, fabricants et designers ont par ailleurs réfléchi à des produits intelligents adaptés à chaque problématique, faciles à mettre en œuvre et esthétiques. Une multitude de possibilités qui signent notamment le grand retour du papier peint ! Et si vous aussi, vous partiez sur la piste des futures teintes de votre maison ?

Osez la peinture !

Véritable antidote à la morosité, la peinture n'a pas son pareil pour transformer, révéler, structurer ou souligner. Et nul besoin d'être un alchimiste de la couleur pour se lancer. Quelques notions de base suffisent pour laisser s'épanouir sa créativité. Rappelez-vous notamment que les variations de densité d'une même teinte (camaïeu) seront perçues comme douces alors que la rencontre de deux couleurs complémentaires est toujours dynamique. Entre ces deux options, de multiples nuances sont possibles et rien ne vous empêche de jouer sur des dissonances audacieuses. N'oubliez pas qu'une teinte froide sur les murs donnera l'impression d'un plus grand volume, tandis qu'une couleur chaude les rétrécira. Vous pouvez aussi exploiter les effets optiques produits par les jeux des rayures. Celles verticales appliquées sur une surface murale renforcent la hauteur et rehaussent un plafond trop bas ; à l'inverse les rayures horizontales raccourcissent les murs, augmentent l'impression de largeur et permettent d'abaisser

1

Cette association de couleurs vitaminées donne tout son caractère à la pièce. Peinture écologique Marigold & Leather, www.thelittlegreene.com

2

Quand la couleur s'empare de la maison ! Le rouge est ici adouci par un bleu très doux en accord avec le gris du carrelage. Peinture acrylique mate Atomic Red & Brighthon, www.thelittlegreene.com

Et si vous offriez une petite cure de Jouvence à votre décoration ? Peintures et papiers peints sont des alliés de choix pour redynamiser un intérieur à moindres frais. Ils associent en outre qualités esthétiques et facilité de pose. Autant d'atouts pour se lancer !

Votre intérieur fait grise mine ? Les peintures ont perdu de leur splendeur passée ? Vos papiers peints ont subi les outrages du temps ? Bref, vous êtes las de l'ambiance générale. Il est temps d'agir et de s'atteler à la rénovation de vos revêtements muraux ! Moins ardue qu'il n'y paraît, la tâche a aussi et surtout l'avantage de renouveler votre cadre de vie tout en contribuant à renchérir

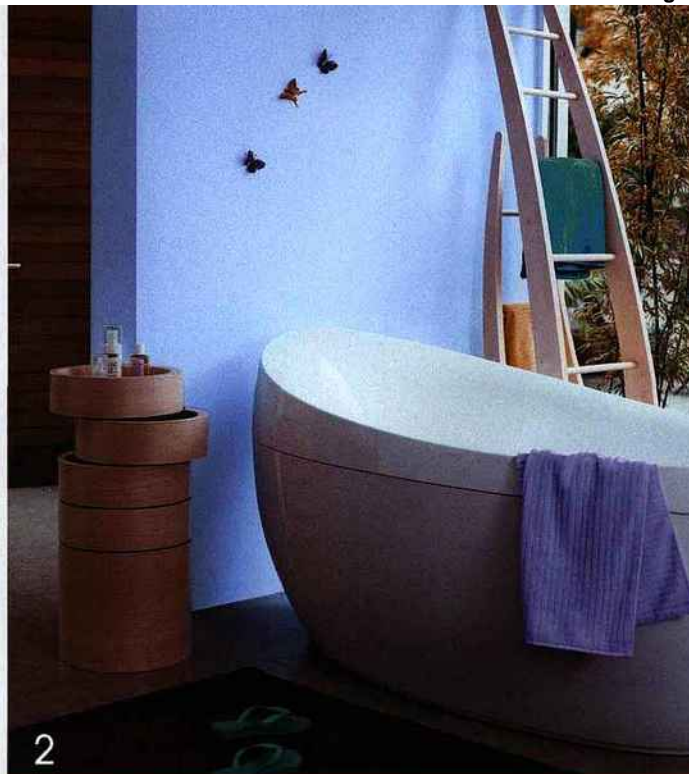


TRAVAUX AVANT PEINTURE

Ne négligez pas la préparation de votre support avant d'appliquer une peinture ou un papier peint. Si vos surfaces présentent des fissures ou des trous, rebouchez-les impérativement à l'aide d'un enduit de lissage ou de rebouchage. Une fois sec, n'oubliez pas de poncer, puis de nettoyer pour éliminer toute trace de poussière. Cette opération, certes un peu fastidieuse, est le gage d'un revêtement durable au rendu impeccable. Et si votre mur présente un trop grand nombre d'imperfections, pensez à la toile de verre. Parfaitement adaptée pour masquer les irrégularités, elle présente l'originalité de se poser directement sur le mur déjà encollé. Reste ensuite à peindre.

un plafond trop haut. L'épaisseur des lignes participe également à une transformation visuelle des volumes. Pensez-y ! Et pourquoi ne pas jouer sur les effets de style et de matière avec des peintures texturées ? Quant à la tendance, elle se fait volontiers ludique, bousculant les codes habituels, et n'hésite pas à marier teintes vives et gros imprimés. 2011 a ainsi vu le retour des couleurs

franches enrichissant la palette existante de rouge sanguin, du pourpre profond ou du rose éclatant. Mais la peinture s'inspire également du patrimoine architectural en revisitant les teintes des matériaux de construction : fer, brique, acier ou zinc. « *Toujours d'actualité, les blancs sont volontiers utilisés comme faire-valoir d'un nuancier de gris ou de taupe* », pour un subtil jeu d'ombre et de lumière



Donnez du caractère aux espaces de circulation avec des touches de couleurs vives appliquées sur les portes, les plinthes ou les encadrements de fenêtre. Peinture certifiée Ecolabel émettant moins de 1g/L de COV, www.v33.fr

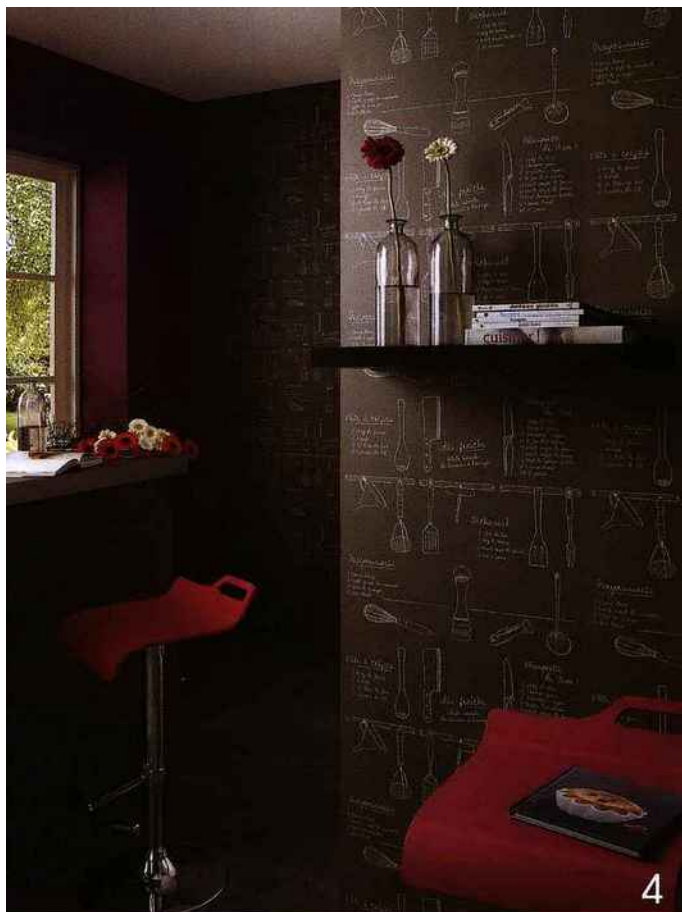
La couleur fait son entrée dans la salle de bains. Mais pour conférer à cette pièce une ambiance apaisante et relaxante. www.duluxvalentine.com

Saine, écologique, sans odeur et « respirante », la chaux est par ailleurs plébiscitée pour son aspect décoratif authentique. www.maisondecorative.com

Sans doute possible, ce papier peint est destiné à la cuisine ! Modèle Marmiton. En vente chez Leroy Merlin. www.leroymerlin.fr

Le jeu des rayures donne le rythme dans un festival de tons vitaminés. Idéal pour mettre en valeur une entrée, un couloir ou un dégagement. www.papierspeintsdirect.com





4



5

VOUS AVEZ DIT ÉCOLO ?

Bien que leur fabrication soit régie par une directive européenne visant à réduire les émissions de Cov (produits chimiques toxiques qui se retrouvent en suspension dans l'air, notamment lors du séchage), les peintures classiques renferment de nombreuses substances nocives. Si vous voulez concilier décoration et développement durable, privilégiez celles labellisées ou certifiées NF environnement avec un impact réduit sur l'environnement et la santé (*voir encadré*). Pour les chambres d'enfants, préférez les peintures dites naturelles. Leur composition à base de matières premières végétales ne dégage quasiment pas de substances toxiques. À l'instar de leur consœurs synthétiques, elles sont disponibles en version mate, laque ou brillante. Seul bémol, la palette de couleurs n'est pas toujours suffisamment diversifiée. Le papier peint n'est pas en reste et certains fabricants ont déjà lancé sur le marché des gammes respectueuses de l'environnement, relevant d'une production 100 % écologique. Papiers et étiquettes sont intégralement issus de forêts entretenues et gérées durablement. Les encres utilisées pour l'impression des rouleaux sont à base d'eau et n'utilisent aucun solvant. Les emballages sont bien sûr biodégradables. Enfin, n'oubliez pas de choisir des colles en « dispersion aqueuse » ou mieux la colle bio qui ne contient aucun solvant.

explique-t-on chez Dulux Valentine. Les effets matières connaissent justement un nouveau souffle avec des gammes qui permettent de recréer l'apparence du béton ou du tadelakt. Et puisqu'il s'agit aussi de se faire plaisir, la

peinture sait se faire ludique. On peut désormais aimer un mur et appliquer la teinte de son choix. Idéal pour personnaliser une pièce ou réaliser un pense-bête dans un coin de la maison. Les peintures à tableaux permettent quant à elles

de transformer une cloison lambda en tableau d'écolier. Commercialisées à leurs débuts dans une teinte unique, elles se déclinent désormais en vert, rouge ou bleu et ne sont pas uniquement réservées aux chambres d'enfants.

Quelle finition ?

Une fois arrêté le choix de la couleur, il reste à déterminer l'aspect que vous souhaitez obtenir. Mates, brillantes ou laquées, les gammes de peintures proposent dorénavant une large variété de finitions en fonction de la pièce à laquelle elles sont destinées et des contraintes qui y sont liées. Les peintures mates ont pour effet d'absorber la lumière tout en offrant des nuances veloutées et un rendu naturel de la couleur. Autre avantage, elles masquent idéalement les irrégularités telles que les petites bosses et les creux. « Elles aiment particulièrement les

grandes surfaces auxquelles elles donnent un aspect uniforme », indique-t-on chez Dulux Valentine. À l'inverse, les finitions brillantes et les laques fonctionnent comme un effet miroir. Elles réfléchissent intensément la lumière et donnent davantage de profondeur aux pièces. Résistantes aux chocs et lessivables, elles sont évidemment recommandées dans toutes les pièces utilitaires de la maison. Seul bémol, elles accentuent toutes les imperfections. Les revêtements satinés constituent quant à eux une réelle alternative. Leur aspect légèrement irisé offre un bon compromis entre mat et brillant. Ni trop, ni trop peu !

Papier peint : retour en force

Fort de quelques innovations technologiques, le papier peint jouit d'un retour en grâce dans nos intérieurs.

CÔTÉ LABELS

Le label NF Environnement et l'éco-label européen certifient que les produits ont un impact réduit sur l'environnement : teneur réduite en hydrocarbures, pas de métaux lourds tels que le plomb, l'arsenic ou le mercure, et des concentrations de Cov faibles. Ces labels prennent également en compte les propriétés techniques des peintures (pouvoir masquant et séchage) mais ne garantissent nullement l'absence de produits toxiques. L'éco-label ne concerne que les peintures intérieures et impose une teneur en Cov inférieure à 30 g/l contre 100 à 250 g/l (selon les types de peinture) pour celles estampillées NF environnement. Vérifiez avant tout le taux inscrit sur l'emballage, l'idéal étant de se rapprocher de 0 g/l ! Côté papier peint, outre un marquage CE qui atteste de la conformité du produit à des exigences de santé et de sécurité, soyez attentif aux certifications RAL ou IGI, gages d'un papier exempt de solvants et de CFC.



Grands motifs et coloris profond pour une ambiance baroque. Expansé sur intissé. Collection Inspiration de Lutèce. www.lutece-gpflo.com

1

Un effet matière des plus réussis avec ce papier d'exception signé Elltis ; papier intissé lessivable. www.elltis.fr

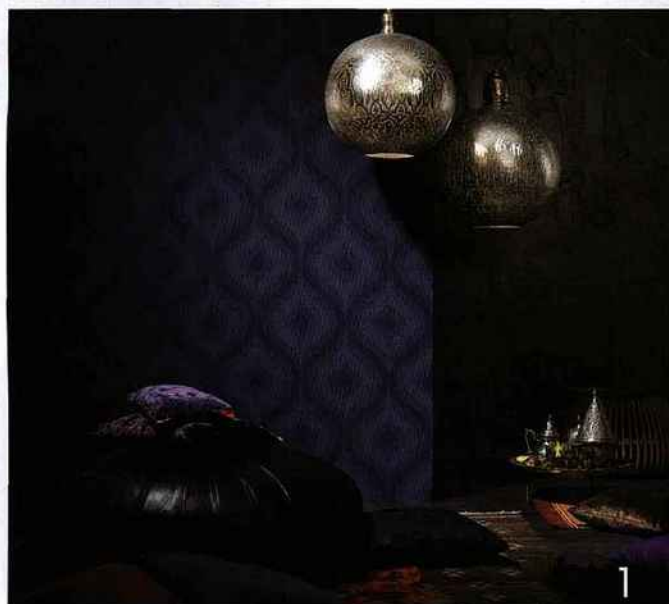
2

Ces papiers peints à motifs sont idéaux pour rehausser le décor plutôt sobre d'une chambre ou d'un bureau. À jouer par petites touches ! A3P Myrine Créations, www.myrine-crétions.com

3

Et si vous habilliez vos murs de cuir, ou presque? Réalisé sur support intissé, ce papier imite de façon saisissante le croco. Papier vinyle lourd croco, Leroy Merlin. www.leroymerlin.fr

4



1

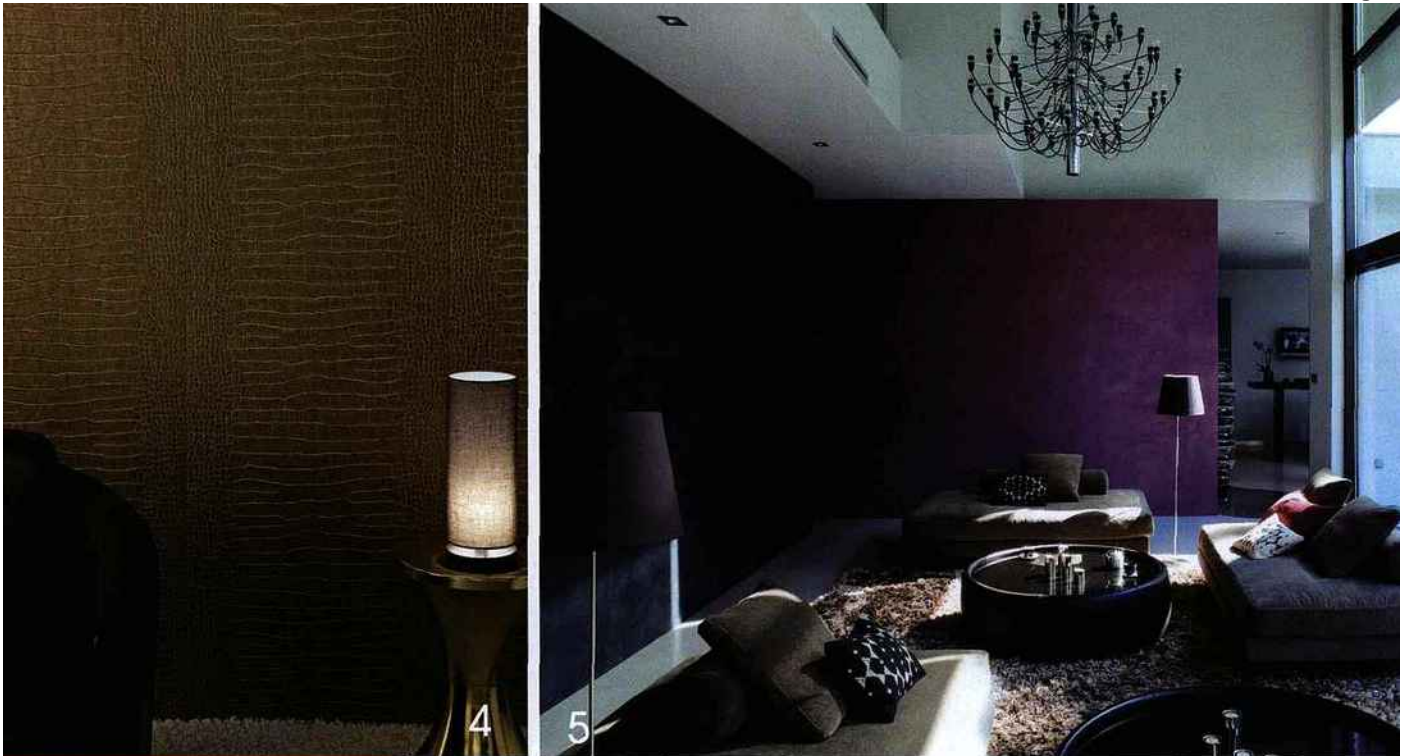
Gaufrés ou lisses, épais ou minces, vinyles ou intissés, à peindre ou non, en même temps que l'engouement pour le papier peint s'amplifie, son choix devient de plus en plus large. Les modèles se multiplient, collant de plus près aux attentes des consommateurs. « Plus facile à poser, plus résistant, plus facile d'entretien et surtout décliné dans une large gamme de coloris et de motifs, il a évolué vers une image positive et moderne », souligne

l'association pour la promotion du papier peint A3P. Désormais, il est même synonyme d'audace. Les tendances le confirment : volutes végétales XXL, association du noir et du blanc pour un effet baroque



3





5

Judicieusement appliquée, la peinture permet de matérialiser un espace dans la maison. Préférez une teinte soutenue aux reflets profonds et limitez-vous à un pan de mur. Effet garanti ! Seigneurie®, www.seigneurie.com

6

Idéal pour camoufler les diverses petites imperfections d'un support, le papier à peindre permet également de se concocter une décoration sur mesure. Lignes géométriques ou motifs treillis, à vous de choisir. www.aufildescouleurs.com



alternant différents motifs ou en l'associant avec de larges aplats de peinture. Le maître mot : « parcimonie », explique A3P. Installés sur un pan de mur, les papiers peints s'imposent comme des tableaux, endossant alors un nouveau statut, à mi-chemin entre le revêtement et l'œuvre d'art. « Qu'importe le style, c'est dans l'application que tout se joue, confirme-t-on chez Dulux Valentine. Il ne s'agit pas forcément de repeindre la pièce dans sa totalité mais plutôt de procéder par petites touches, autrement dit passez à la couleur mais en habillant de petits espaces. » Et d'oser sur un mur ce qu'on ne se permettrait pas partout. Avec des teintes plus foncées comme le chocolat, le noir ou le violet aubergine que l'on associe à des couleurs plus sourdes comme le taupe, l'argile ou le marron glacé.

ou graphique, motifs psychédéliques façon kaléidoscope... Mais en 2011, le papier peint se veut également trompe-l'œil : effet peau de poulain, cuir, croco ou pierre pour imiter à la perfection des murs nus, effet bois pour une touche scandinave ou briques à la manière des lofts new-yorkais. Dernière innovation en date, le papier magnétique. Il est amovible et repositionnable à souhait, il suffit d'appliquer une feuille

magnétique sur le support prévu puis d'y superposer le papier peint. Un petit conseil, pour des chambres d'enfants ou des pièces utilitaires telles que la cuisine ou la salle de bains, pensez à choisir des modèles spécialement conçus pour résister aux taches, aux éclaboussures et à l'humidité. Les papiers vinyles répondent parfaitement à ce cahier des charges ; cerise sur le gâteau, ils sont également lavables.

Par petites touches

Papiers peints et peintures ne sont plus utilisés pour camoufler un mur peu esthétique mais bel et bien pour mettre en valeur une pièce ou un espace. Mieux, les espaces de la maison se matérialisent dorénavant par les ambiances davantage que par les cloisons. « On n'en retapisse plus la pièce entière mais on le joue en accessoire : en appliquant un lé à l'horizontale, en

Anabelle Martinat